

Cercle irlandais

The humors of Drinagh

Chords: D A D G A

5 D A A D A D

10 D G A D G A

14 D G D A D G A D

18 Am G Am G

24 G Am Am G

30 Am G Am Am G

37 Am

Repeat sign: §

MARDI GRAS

Traditionnel



Strophes (5 reprises)

9 Em C D7 Em
Mar - di Gras a - vait sou - liers de pa - pier.

Em C B7
Sou - liers de pa - pier, pour dan - ser, Mar - di Gras,

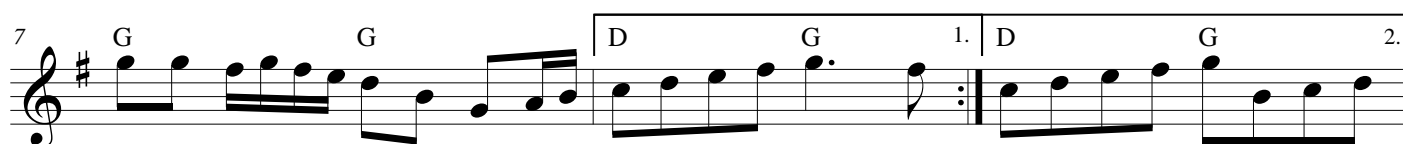
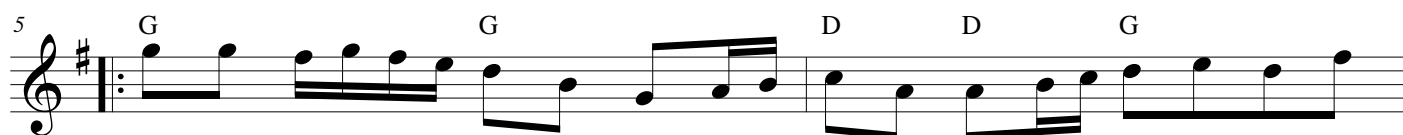
Em C D7 Em
Sou - liers de pa - pier trop vi - te tu t'en vas!



1. Mardi Gras avait souliers de papier. (bis)
Gilet de papier, pour danser Mardi Gras
Gilet de papier, trop vite tu t'en vas ! (bis)
2. Mardi Gras avait gilet de papier
3. Mardi Gras avait cheveux de papier....
4. Mardi Gras avait chapeau de papier...
5. Mardi Gras était bonhomme de papier. (bis)
Bonhomme de papier, pour brûler Mardi Gras,

Les foulards

INTRO



BLACK NAG

Intro

Musical notation for the Intro section, measures 1-6. The key signature has one flat (Bb) and the time signature is 6/8. Chords are indicated above the staff: Am (measures 1-2), Dm (measures 3-4), Am (measure 5), and Dm (measure 6).

Partie A

Musical notation for Partie A, measures 9-13. The key signature has one flat (Bb) and the time signature is 2/4. Chords are indicated above the staff: Dm (measures 9-10), C (measure 11), Bb (measure 12), C (measure 13), F (measure 14), Am (measure 15), and Dm (measures 16-17). The section ends with a double bar line and repeat signs.

Refrain

Musical notation for the Refrain section, measures 14-17 and 18-22. The key signature has one flat (Bb) and the time signature is 2/4. Chords are indicated above the staff: Am (measures 14-15), Dm (measures 16-17), Am (measures 18-19), C (measure 20), F (measure 21), Am (measure 22), and Dm (measures 23-24). The section ends with a double bar line and repeat signs.

Partie B

Musical notation for Partie B, measures 23-27. The key signature has one flat (Bb) and the time signature is 2/4. Chords are indicated above the staff: Dm (measures 23-24), C (measure 25), Bb (measure 26), C (measure 27), F (measure 28), Am (measure 29), and Dm (measures 30-31). The section ends with a double bar line and repeat signs.

Refrain

Musical notation for the Refrain section, measures 28-31 and 32-36. The key signature has one flat (Bb) and the time signature is 6/8. Chords are indicated above the staff: Am (measures 28-29), Dm (measures 30-31), Am (measures 32-33), C (measure 34), F (measure 35), Am (measure 36), and Dm (measures 37-38). The section ends with a double bar line and repeat signs.

La fricassée

INTRO

1. Je te tiens par la main droite, Je te tiens par la main gauche, La main

droi - te la main gauche En-core une fois a - vant de tour noy er. Je

danse la Fri - cas - sée A - vec toi pour cet - te seu le fois Je

danse la Fri-cas-sée A-vec un au-tre que toi. Je un au-tre que toi

13 pont instrumental = changement de cavalier

19

25

Couplet 2

Je te tiens par le menton,
Tu me tiens par le menton,
Je te tiens et tu me tiens,
Encore une fois avant de tourner.

Refrain

**Je danse la Fricassée
Avec toi pour cette seule fois
Je danse la Fricassée
Avec un autre que toi.**

Couplet 3

Je te tiens le bout du nez...

Couplet 4

Je te tiens par les cheveux...

Couplet 5

Je te tiens par les oreilles...

Couplet 6

Je te tiens par le p'tit doigt...

LA GUIMBARDE

Intro

G D G G D G G D G G D G

Partie A

5 G D G D G

Ah! oui quand on la dans' à 2 La guim - bar - de la guim - bar - de

7 G D G D G

Ah! oui quand on la dans' à 2 La guim - bard' C'est beau - coup mieux!

Partie B

9 G D G G D G

Dan - sons - la N'la dan - sons guè - re Dan - sons - la N'la dan - sons pas

11 G D G G D G

Dan - sons - la N'la dan - sons guè - re Dan - sons - la N'la dan - sons pas.

Branle de la Montarde

Thoinot Arbeau - L'Orchésographie

Intro

F F F

Tous les instruments _____

Partie A

4 Gm F Gm Gm Dm Gm F Gm Dm Cm

Partie B

8 F F F

instrument 1 _____ instrument 2 _____ instrument 1 _____

11 F F

instrument 2 _____ instruments 1 et 2 _____

Tarentelle napolitaine

STRUCTURE

(PARTIE A / PARTIE B / PARTIE A / PARTIE B / PONT) x 3

INTRO

Em B B Em Em B B Em Em

Musical notation for the Intro section, measures 1-5. The key signature is one sharp (F#) and the time signature is 6/8. The melody consists of eighth and quarter notes.

PARTIE A

Em Em Em Em Am Am Em Em

Musical notation for Partie A, measures 6-9. Measure 6 starts with a repeat sign and a section symbol. The melody continues with eighth and quarter notes.

B B Em Em B B Em

Musical notation for Partie A, measures 10-14. Measures 13-14 are marked with first and second endings.

PARTIE B

Em C Em C Em B7 Em Em Em C

Musical notation for Partie B, measures 15-19. The melody features eighth and quarter notes.

G Am Em B Em G

Musical notation for Partie B, measures 20-24. Measures 23-24 are marked with first, second, and fourth endings.

PONT

G G G G D D G G G G

Musical notation for Pont, measures 25-29. The melody consists of eighth and quarter notes.

G G D D G G Em

Musical notation for Pont, measures 30-34. Measures 33-34 are marked with first and second endings.

CHANJ-TU

An-dro "retouré" - traditionnel du Pays Vannetais

INTRO

1.J'ai

COUPLET - partie A

9 à 10 mou-tons dans mon mé-nage en haut. J'ai 9 à 10 mou-tons dans
mon mé-nage en bas. J'ai mon mé-nage en bas. Dans

COUPLET - partie B

mon ménage en haut, Dans mon ménage en bas, Dans mon ménage en haut, Dans mon ménage en bas

REFRAIN

Chang'-ras - tu Ma-de - li - ne Ma-de-lei - ne Chang'-ras - tu Ma-de - leine dors - tu?
Chang'-ras - tu Ma-de - li - ne Ma-de-lei - ne Chang'-ras - tu Ma-de - leine dors - tu? 2.J'ai

Couplet 2 : J'ai 7 à 8 moutons....

Couplet 3 : J'ai 5 à 6 moutons...

Couplet 4 : J'ai 3 à 4 moutons...

Couplet 5 : J'ai 1 à 2 moutons...

Couplet 6 : Je n'ai plus de mouton...

GIGUE

traditionnel

INTRO

5

THEME A

9 Am Am Am F F C C C

13 Am Am Am F F C G C

THEME B

17 C G F C C G C

21 C G F C C G C

PONT

25 C C G C

30 C C G C

1. 2.

